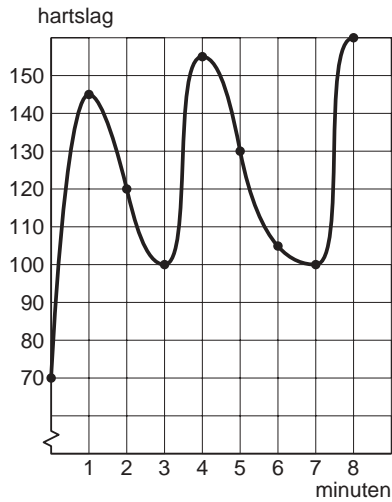


# Diagnostische toets

bladzijde 140

- 1**
- a 300 flessen
  - b Op zaterdagavond
  - c Maandagavond waren er 400 flessen geteld.  
Dinsdagavond waren er 300 flessen geteld.  
Dus er zijn dinsdag  $400 - 300 = 100$  flessen verkocht.
  - d Op donderdag.  
Woensdagavond waren er 150 flessen.  
Er komen 1000 flessen bij.  
Er zouden dus op donderdagavond  $1000 + 150 = 1150$  flessen moeten zijn.  
Er waren er echter 1000.  
Dat betekent dat er  $1150 - 1000 = 150$  flessen verkocht zijn.
  - e Op vrijdag, toen zijn er  $1000 - 700 = 300$  flessen verkocht.
- 2**
- a Juni
  - b € 1
  - c Juli
  - d In mei, juni en de eerste helft van juli.

**3** a TRAINING GERM



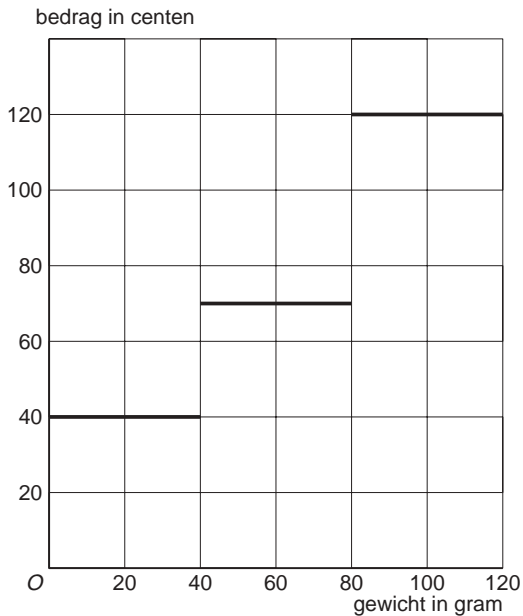
- b Hij is sterker stijgend dan dalend.
- c 3 keer
- d Na de eerste keer zakt het in 2 minuten 45 hartslagen per minuut  
Na de tweede keer zakt het in 2 minuten 40 hartslagen per minuut  
Dus de tweede keer gaat het herstel langzamer.

bladzijde 141

**4** a 10 g = 40 cent  
40 g = 40 cent

- b Allebei tussen de 60 en 80 gram of één tussen de 80 en 120 gram en de andere tussen 40 en 60 gram.

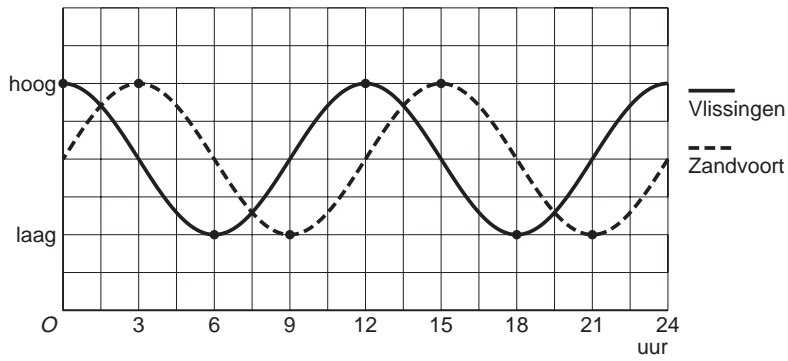
c TARIEF CAPELLEN POST



- d Bij Thorbeckepost kost dit  $40 + 80 = 120$  cent.  
Bij Capellenpost kost dit  $40 + 70 = 110$  cent.  
Ze zal dus naar Capellenpost gaan.

- 5** a De periode is 12 uur  
b, c

HOOG- EN LAAGWATER



bladzijde 142

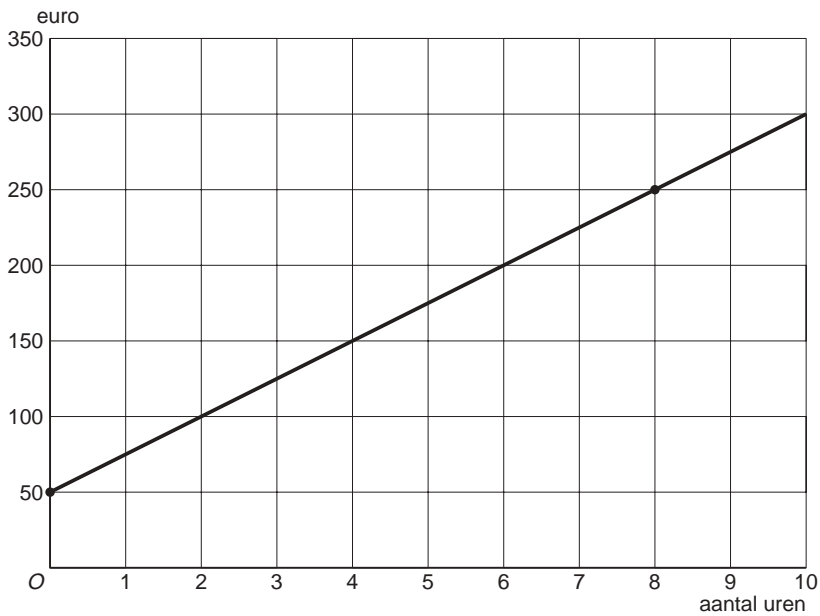
**6** a huurprijs =  $50 + 25 \times 5$   
 $= 50 + 125$   
 $= \text{€ } 175$

b  $50 + 125 \times 8 =$   
 $50 + 200 = 250$

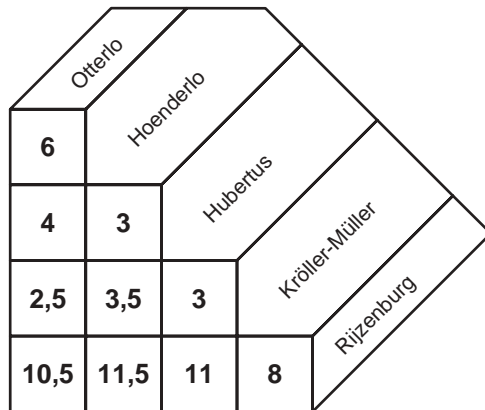
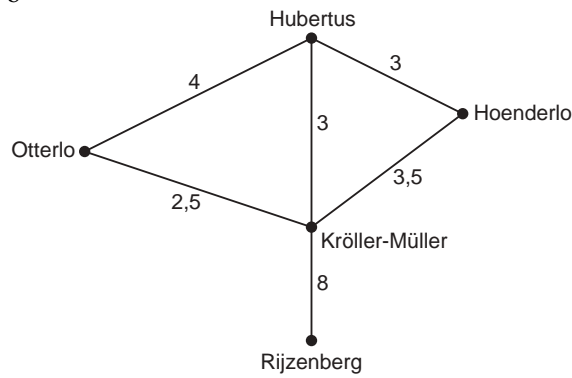
c

aantal uren	0	2	3	4	5	8
prijs in euro	50	100	125	150	175	250

d HURPRIJS



**7** a, b

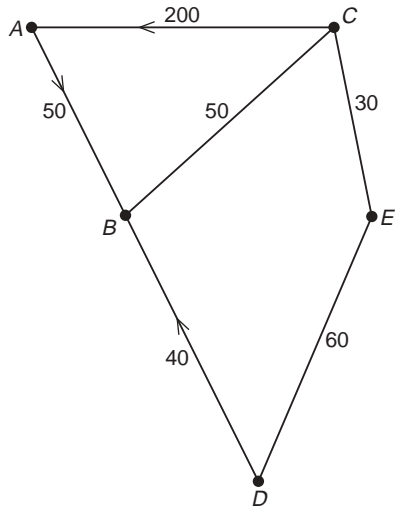


- c De kortst mogelijke route is Rijzenburg, Kröller-Müller, Hubertus, Otterlo, Kröller-Müller, Rijzenburg.  
Dat is  $8 + 3,5 + 3 + 4 + 2,5 + 8 = 29$  km.

Bladzijde 143

- 8** a De graaf bestaat uit 7 punten en uit 7 verbindingen.  
 b Judith speelt geen gitaar. Anneke wel en Niels niet.  
 c Judith en Mariska spelen ook piano.  
 d Het is mogelijk dat David een instrument bespeelt.  
 Hij bespeelt echter een instrument dat de zes andere leerlingen niet bespelen.  
 e Blokfluit spelen Anneke, Mariska en Niels.  
 f Hieruit volgt niet dat Mariska de meeste instrumenten bespeelt.

**9** a



- b De afstand van  $A$  tot  $B = 50$  m  
 De afstand van  $B$  tot  $A = 50 + 200 = 250$  m.

c

AFSTAND		NAAR				
		A	B	C	D	E
VAN	A		50	100	190	130
	B	250		50	140	80
	C	200	50		90	30
	D	290	40	90		60
	E	230	80	30	60	